



EL FAR

41° 7'57.90"N
1° 23'46.44"E
—
9:07h
Hivern



Reflex DSLR
digital full frame



1/3



f/16



35mm



200

Comentaris tècnics:

Per la realització de fotografia de paisatge de qualitat, cal arribar com a mínim 30 min abans de la sortida de sol per preparar l'equip i estar en disposició de la realització de la imatge.

Altres accessoris:

Dia ennuvolat
Trípode a 1,20m d'alçada
Filtre degradat neutre + filtre de densitat neutre

EL FAR | És un nou equipament que va entrar en servei el dia 1 de gener de l'any 2000. Es tracta del darrer far construït a l'Estat Espanyol el segle XX i va ser dissenyat per l'arquitecte Josep Maria Llinàs.

Té una alçada de pla focal sobre el nivell del mar de 58 metres i sobre el terreny de 38, amb un abast geogràfic de 20 milles. Aquest far és el que té la torre més alta de tots els fars de Catalunya.

Recomanacions de seguretat:

Recordeu que en les zones costaneres i en especial els roquissars i penya-segats, cal no apropar-se en els punts més alts. Cal portar roba i calçat adequats. També recomanem anar acompanyat d'un altra persona.



FONOLL MARÍ

41° 08'0023"N

1° 23'52.91"E

10:23h

Primavera - Estiu



Reflex DSLR
digital full frame



1/2000



f/2.8



185mm



160

Comentaris tècnics:

Per la realització de la fotografia de detall i/o macro, és important baixar al mateix nivell que la planta. Per tal de crear una imatge més interessant es busca els reflexes del mar. La utilització d'un diafragma obert, crea l'efecte bokeh dels punts brillants. D'aquesta manera donem importància al fons creant una imatge més atractiva.

FONOLL MARÍ | És una planta aromàtica i comestible. Si l'olor recorda el fonoll de terra, el gust és de mar. És de la família de les umbel·líferes i es tracta d'una espècie protegida.

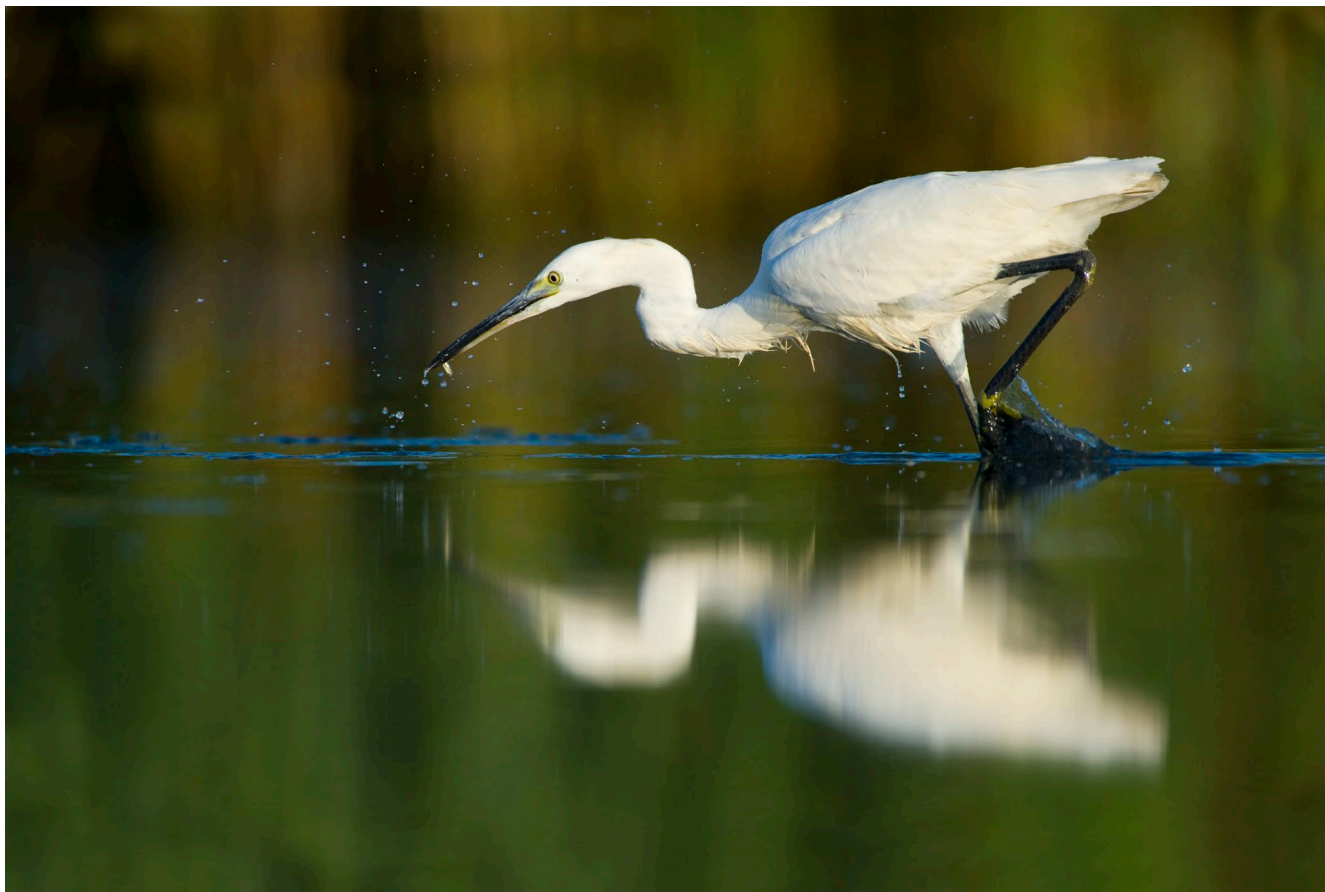
Recomanacions de seguretat:

Recordeu que en les zones costaneres i en especial el roquissars i penya-segats, cal no apropar-se en els punts més alts. Cal portar roba i calçat adequats. També recomanen anar acompanyat d'un altra persona.

Altres accessoris:

Dia assolellat
Ús de parasol a l'objectiu

El fonoll marí viu a les zones litorals ben a prop de la mar, tant damunt l'arena de les dunes com en escletxes de la costa rocosa. És llenyosa amb fulles dividides en segments lanceolats, suculentos i d'un verd glauc. Les flors són d'un color groc-verdós i formen umbel·les amb llargs peduncles. La floració és entre el mes de juny i de gener.



EL MARTINET

41° 09'18,76"N
1° 26'10,16"E
—
8:23h
Tardor



Reflex DSLR
digital full frame



1/1600



f/5.6



500mm



100

Comentaris tècnics:

Per la realització de fotografia de fauna és molt important el silenci i estar amagat. Assegut a la passera entre els joncs i el canyís es pot trobar espais per esperar l'aparició dels ocells. La millor hora és de matinada, les primeres hores de sol és el moment de màxima activitat. La sort i persistència ens ajudarà a copsar bones imatges d'acció.

Altres accessoris:

Dia assolellat
Ús de parasol a l'objectiu

EL MARTINET | En les extensions recentment fenfangades dels arrossars llevantins, catalans, andalusos i extremenys, és bastant freqüent observar nodrits grups d'ocells que sovintegen entre el fang a la captura de cucs, insectes i batracis. Entre elles es distingeixen unes garses estilitzades i completament blanques que remouen l'aigua amb les seves potes; són martinets blancs comuns, una espècie que està experimentant una expansió equivalent a la que registra l'arrossar, cultiu del qual semblen dependre més estretament que altres garses.

Recomanacions de seguretat:

Recordeu que esteu en una zona protegida i és obligatori caminar per les passereres. Les imatges presentades s'han realitzat des de la mateixa passera. Cal portar roba i calçat adequats.



ELS MUNTANYANS

41° 7'57.90"N
1° 23'46.44"E
—
20:55h
Primavera - Estiu



Reflex DSLR
digital full frame



1/200



f/11



15mm



250

Comentaris tècnics:

Per la realització de fotografia de paisatge és molt important conèixer l'espai i saber esperar el moment adequat. Cal arribar com a mínim 30 min abans de l'hora daurada per preparar l'equip i estar en disposició de la realització de la imatge. La imatge s'ha retallat un 30 % per realitzar el format panoràmic.

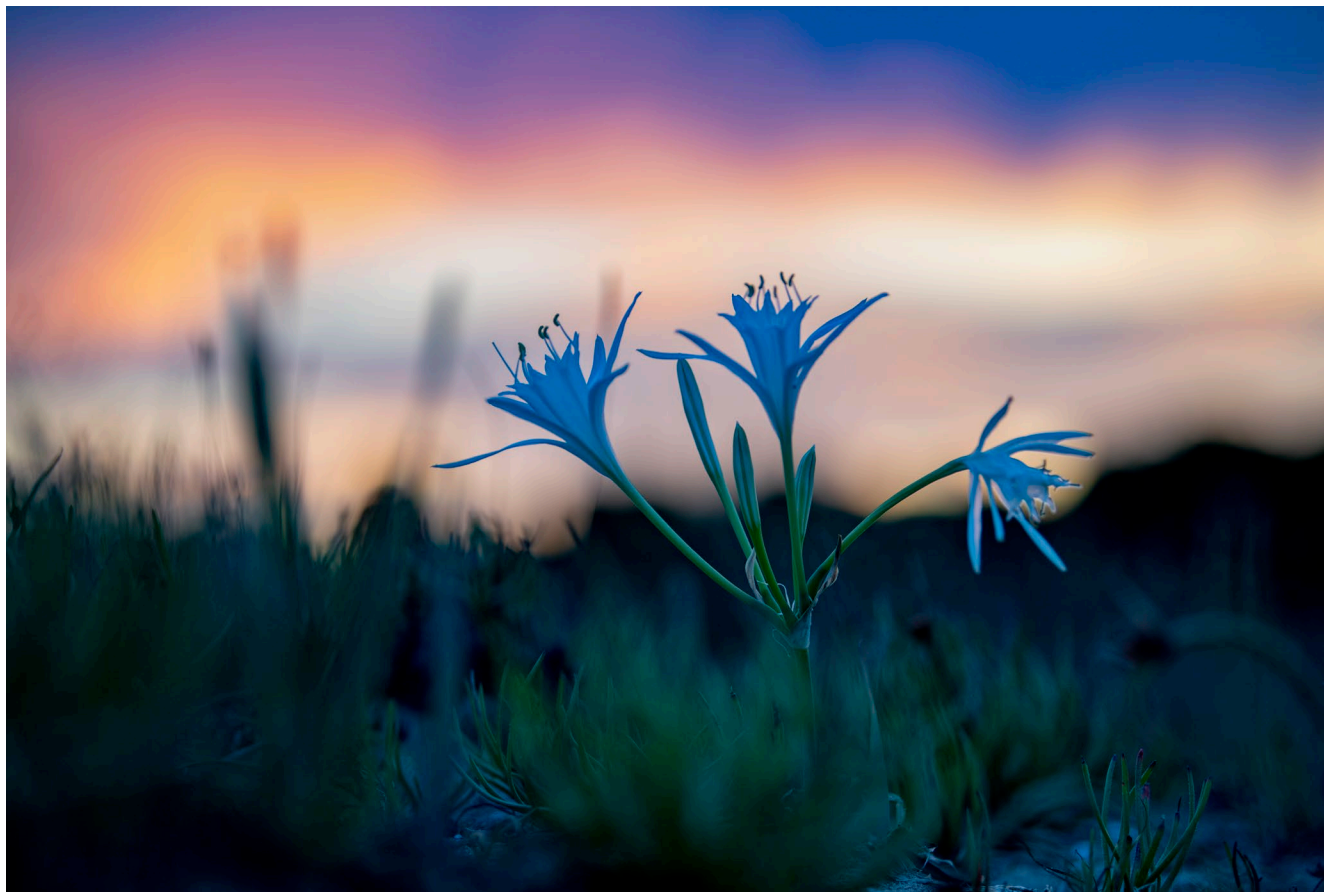
Altres accessoris:

Dia assolellat
Ús de parasol a l'objectiu

ELS MUNTANYANS | Forma part de l'espai natural Platja de Torredembarra i Creixell, inclòs dins la Xarxa Natura 2000. L'espai comprèn des de la via del tren fins al mar i des del pont de Clarà fins al límit municipal amb Creixell, amb una llargària de 2,2 km i una amplada que no passa dels 200 m. El seu principal valor és que conserva l'ecosistema de dunes i maresmes (estanys d'aigua salobre) que ha desaparegut en bona part de la costa catalana.

Recomanacions de seguretat:

Recordeu que esteu en una zona protegida i és obligatori caminar per les passeres. Les imatges presentades s'han realitzat des de la mateixa passera. Cal portar roba i calçat adequats.



LLIRI DE MAR

41° 08'52.53"N
1° 25'18.31"E
—
21:24h
Primavera - Estiu



Reflex DSLR
digital full frame



1/100



f/2.8



105mm Macro



250

Comentaris tècnics:

Per la realització de la fotografia de detall i/o macro, és important baixar al mateix nivell que la planta. Per tal de crear una imatge més interessant es els colors del capvespre i la barreja de llum més freda. La utilització d'un diafragma obert, crea desenfocs. D'aquesta manera donem importància a la flor amb un ambient acolorit.

LLIRI DE MAR | Aquesta planta prospera amb la sal, viu als arenals marítims, i en els sistemes dunars del litoral, preferentment a la zona posterior de la duna. Són sorprenents les grans

Recomanacions de seguretat:

Recordeu que esteu en una zona protegida i és obligatori caminar per les passerres. Les imatges presentades s'han realitzat des de la mateixa passera. Cal portar roba i calçat adequats.

Altres accessoris:

Dia assolellat
Ús de parasol a l'objectiu
Roba per recolzar la càmera i l'objectiu

flors blanques en ple mes d'agost, sobre la sorra calenta de les platges. El lliri floreix des de finals de juny fins al setembre, les seves flors s'obren durant la tarda i durant un sol dia, i desprenen una aroma molt agradable. També són molt característiques les seves llavors, que semblen petits trossos de carbó que surten d'una càpsula globosa.



DRAGONS

41° 08'11.50"N
1° 24'04.30"E
—
17:30h
Primavera - Estiu



Reflex DSLR
digital full frame



1/500



f/11



15mm
angular macro



100

Comentaris tècnics:

Per la realització de la fotografia de detall i/o macro amb angular, en el cas de la fauna, és més interessat mostrar l'ambient on viu l'animal. D'aquesta manera donem informació d'on viu i localitzem la imatge en un punt determinat.

DRAGONS | Grossos i robustos, arriben a fer 190 mm de longitud, inclosa la cua, que acostuma a fer aproximadament 50% de la llargada de l'individu. La seva coloració és fosca però canviant: és més fosca durant el dia i més clara durant la nit. Normalment habita sota pedres o en llocs rocosos.

Recomanacions de seguretat:

Recordeu que en les zones costaneres i en especial el roquissars i penya-segats, cal no apropar-se en els punts més alts. Cal portar roba i calçat adequats. També recomanen anar acompanyat d'un altra persona.

Altres accessoris:

Dia assolellat
Ús de flaix per farciment de càmera

S'alimenta d'insectes i a vegades també muda de la seva pell. El període reproductor té lloc durant la primavera i és extensible fins als principis d'estiu. Durant la còpula el mascle mossega la femella en el ventre. Les postes són d'1-2 ous que són dipositats sota terra, pedres, troncs... Normalment es fan entre 1 i 3 postes a l'any i la temperatura d'incubació determina el sexe de l'embrió. Generalment es mostren actius de nit, encara que també els hi pot trobar prenent el sol durant el dia.